

VADEMECUM DIGITALE PER IMPRESE E ASSOCIAZIONI

A cura della Segreteria del Comitato Nazionale Albo Gestori Ambientali



Con [DECRETO 4 aprile 2023 n. 59](#) il [MINISTERO DELL'AMBIENTE E DELLA SICUREZZA ENERGETICA](#) ha approvato il nuovo **Regolamento del sistema di tracciabilità dei rifiuti**.

Ma chi è tenuto a iscriversi al Registro? Entro quando e con quali modalità? Dal momento dell'iscrizione quali obblighi derivano? Cosa cambia nella gestione dei FIR e dei registri di carico e scarico?

A questi e molti altri quesiti il [Ministero dell'Ambiente e della Sicurezza Energetica](#) con il supporto tecnico operativo [dell'Albo nazionale gestori ambientali](#) ha risposto rendendo disponibili moltissimi strumenti, online sul sito ufficiale [RENTRI](#), di seguito sintetizzati in un vademecum per agevolare i soggetti obbligati all'iscrizione, in previsione dell'entrata in vigore del nuovo regolamento attesa per il prossimo 15 dicembre 2024.

Supporto e assistenza

Nel portale raggiungibile dall'indirizzo <https://www.rentri.gov.it/supporto> sono disponibili una grande quantità di strumenti informativi



Videotutorial

[Video: il nuovo sistema per la tracciabilità dei rifiuti](#)

Come cambia la tracciabilità dei rifiuti con l'introduzione del RENTRI, quali obiettivi si intende raggiungere, quale semplificazione rappresenta per gli utenti e quali strumenti sono messi a disposizione per accompagnare gli utenti nel cambiamento.

[Video: Chi deve iscriversi al RENTRI](#)

Quali soggetti devono iscriversi al RENTRI, quando va fatta l'iscrizione e con quali modalità.

[Video: come si accede al RENTRI](#)

Quali profili possono accedere al RENTRI, con quali modalità e quali servizi sono disponibili per i diversi profili.

[Video: gestione del FIR](#)

Come cambia la gestione del FIR, quali sono i nuovi obblighi e le tempistiche, chi deve utilizzare il FIR digitale e chi può utilizzare il nuovo modello cartaceo, quando i dati del FIR vanno trasmessi al RENTRI.

[Video: gestione del registro di carico e scarico](#)

Quali cambiamenti che ci saranno nella tenuta del registro, i nuovi obblighi e le tempistiche. Vengono fornite informazioni in merito alla trasmissione al RENTRI dei dati contenuti nel registro e ai servizi di supporto che il RENTRI mette a disposizione degli utenti per accompagnarli in questo cambiamento

[Video: produttori non tenuti all'iscrizione al RENTRI](#)

Quali obblighi hanno i produttori non tenuti ad iscriversi al RENTRI e quali servizi di supporto mette a loro disposizione il RENTRI.

[Video: RENTRI, utilizzo area di supporto](#)

Una panoramica sull'utilizzo dell'area di supporto



Schede informative

Schede informative, in continuo aggiornamento, che forniscono chiarimenti e informazioni in merito a

- [Autenticazione e Accesso \(14\)](#)
- [Iscrizione al RENTRI \(61\)](#)
- [Formulari di identificazione dei rifiuti \(24\)](#)
- [Registri di carico e scarico rifiuti \(33\)](#)
- [Trasmissione dati al RENTRI \(18\)](#)
- [Diritti e contributi \(8\)](#)
- [Sanzioni \(2\)](#)
- [Procedure di utilizzo ambiente Demo \(9\)](#) che contiene i manuali per l'iscrizione e l'utilizzo dei servizi di supporto messi a disposizione dal RENTRI
- [Per saperne di più \(48\)](#)
- [Eventi Formativi \(11\)](#) che contiene le presentazioni utilizzate nei seminari organizzati dall'Albo Nazionale Gestori ambientali



FAQ

Circa 600 risposte ai quesiti più frequenti pervenuti nel corso dei webinar

- [Risposte ai quesiti formulati nel corso dei seminari RENTRI del Modulo I](#)
- [Risposte ai quesiti formulati nel corso dei seminari RENTRI del Modulo II](#)



Formazione

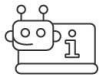
CALENDARIO DEI WEBINAR da frequentare in tempo reale, registrandosi ed accedendo gratuitamente:

https://www.albonazionalegestoriambientali.it/Public/News/Eventi_formativi_RENTRI



Assistenza telematica

Nell'area supporto è disponibile la funzione **“Contattaci”** per sottoporre quesiti al servizio di assistenza telematica.



Assistente virtuale

L'assistente virtuale consente agli operatori di individuare quali sono gli obblighi e le tempistiche da rispettare.



Ambiente demo (Ambiente dimostrativo per il test delle procedure informatiche)

Dal portale [nell'ambiente demo](#) gli operatori e i loro delegati possono iscriversi e utilizzare le procedure per l'iscrizione e i servizi di supporto per la tenuta dei registri di carico e scarico e dei formulari. Anche i produttori non obbligati all'iscrizione possono testare la registrazione per l'emissione dei FIR.

Nel portale sono disponibili specifiche guide e manuali per l'ambiente DEMO per:

- aiutare gli operatori a utilizzare le funzionalità del sistema
- fornire le informazioni necessarie per comprendere e utilizzare le funzionalità specifiche riservate ai soggetti delegati, come la gestione delle deleghe, l'interoperabilità, nonché la gestione delle loro responsabilità all'interno del sistema di tracciabilità dei rifiuti.



Servizi per l'interoperabilità

I [servizi per l'interoperabilità](#) consentono di trasmettere al RENTRI i dati del registro cronologico di carico e scarico e i dati dei formulari di identificazione del rifiuto tramite porta applicativa (API). I servizi sono rivolti a operatori e soggetti delegati. L'accesso, in ambiente DEMO, a quest'area del portale è indispensabile per gli sviluppatori di soluzioni informatiche per testare l'interoperabilità dei loro software gestionali con il RENTRI. Nel portale sono esposte le (API) ed è presente un canale di assistenza dedicato agli sviluppatori.